



arte CREATIVE

PERSUASIF

UNE WEB-FICTION DE HAROLD VARANGO
(FRANCE, 2015, SÉRIE DE 11X7MN)

EN LIGNE MARDI 10 NOVEMBRE 2015
SUR ARTE.TV/PERSUASIF



A man with a cane standing in a doorway, looking to the right. The scene is dimly lit, with light coming from the doorway behind him. The man is wearing a dark jacket and dark pants. The background shows a doorway and a wall with some texture.

PERSUASIF

Nathanaël est recouvreur de dettes, activité dans laquelle il excelle sans faire usage de violence. Pour ce trentenaire à la vie sentimentale aussi atypique que le métier, combien de temps avant que les choses se gâtent ? Un web-polar hypnotique.

Il s'appelle Nathanaël, ne porte jamais de pistolet sur lui et ne parle qu'à bon escient. Homme de sang-froid, le héros de *Persuasif* se fait un devoir de recouvrer des dettes en usant de la psychologie davantage que de la violence. Pour le moins singulier, ce garçon a également deux compagnes différentes à qui il semble porter une attention sincère. L'une et l'autre perçoivent sa double vie mais sont irrésistiblement attachées à lui et continuent de le fréquenter.

La plupart des épisodes voient Nathanaël dénouer un dossier sensible. Mais sur l'ensemble de la saison, il avance plus difficilement sur une affaire plus explosive que toutes les autres, qui implique le fils du ministre de l'Intérieur.

Ses méthodes brillent par leur ingéniosité, leur audace ou leur imprévisibilité. Mais certaines conséquences de son efficacité ne vont pas tarder à remettre en cause sa thèse selon laquelle il rendrait service à ses cibles.

Persuasif nous livre une réflexion originale et confronte conscience, morale et manipulation. Que son action soit ou non légale, que peut-on vraiment reprocher à celui qui semble convaincu de rendre les choses meilleures ?



LES PERSONNAGES PRINCIPAUX



NATHANAËL (BLAISE BA)

A la fois observateur attentionné des autres, ouvert, aimant, manipulateur, insaisissable, atypique et amoral, entre autres, Nathanaël tisse sa toile entre ses vies professionnelle et privée scrupuleusement déconnectées. Son métier : faire s'exécuter les mauvais payeurs du milieu. Il excelle à le faire sans utiliser la violence mais sait être plus viril quand il n'a pas d'autre option. Flegmatique, il a sa propre morale, en laquelle il semble croire sincèrement. Il ne voit ainsi aucun mal à entretenir simultanément une relation sérieuse avec ses deux compagnes, Jennifer et Cathy et pense - ou prétend penser - rendre service à ceux qu'il contraint à rembourser leurs dettes.



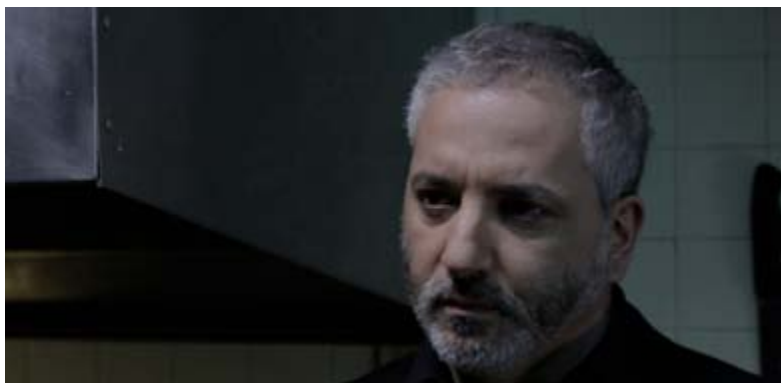
CATHY (MAGALIE DIENGUI)

C'est l'autre compagne de Nathanaël. Un sacré caractère et des répliques parfois cinglantes qui n'impressionnent pas beaucoup Nathanaël. Elle connaît sa beauté et sa valeur, ce qui décuple son exaspération face à cet homme qui ne semble guère vouloir se battre pour la garder. Mais son drame est qu'elle est totalement amoureuse de Nathanaël, dont elle apprécie, entre autres, la franchise et la singularité. Parfois sujette à des pulsions déroutantes, cette femme active n'est peut-être pas la moins intrigante du trio...



JENNIFER (FANNY ESCOBAR)

C'est une des deux compagnes de Nathanaël, qu'elle n'est pas loin de surclasser en termes d'insouciance. Elle l'aime pour l'instant, ne cherchant jamais à l'emmener à parler d'un éventuel futur commun. Son apparence joyeuse contraste avec un univers familial pesant et une expérience de la vie amoureuse assez chaotique.



FRANCK (KAMEL ABDOUS)

Un vrai truand. Rude et à l'ancienne, assassin à l'occasion. Nathanaël lui a été très chaudement recommandé mais c'est contraint et assez dubitatif qu'il lui confie une affaire aussi explosive que... stupéfiante. Il va avoir beaucoup de mal à garder son calme face à un Nathanaël prenant son temps et guère impressionné par sa figure de baron implacable.

S'ÉLOIGNER DES CLICHÉS

NOTE DE HAROLD VARANGO, CRÉATEUR DE *PERSUASIF*

UN CHOIX DE FORMAT ET DE RYTHME

Persuasif apparaît à l'écran au format CinemaScope original. Le cadre, très large, joue souvent avec les lignes horizontales du décor, aidé en cela par une caméra généralement fixe ou stable. Même si le monde «des quartiers» n'est très souvent perçu aujourd'hui que comme un explosif espace de rage, *Persuasif* s'attache à le montrer comme il est la plupart du temps : immobile.

Les couleurs sont piquantes, pour échapper au cliché de la grisaille reine, mais le contraste marqué rappelle que ce sont des drames qui se jouent. *Persuasif* n'a rien de frénétique. Sans que cela soit synonyme de lenteur, son tempo est le plus souvent posé, cherchant à opposer un démenti aux thèses voulant qu'il faille «très vite aller vite» pour garder un internaute. L'usage systématique du cut et une propension à entrer d'emblée dans le vif des scènes la préservent de toute léthargie.

UNE AUTRE DIVERSITÉ

Cela sautera peut-être aux... oreilles de ceux qui auront préalablement su l'implantation *plutôt* banlieusarde de l'histoire, il n'y a pas de rap dans *Persuasif*. Pas même des sonorités vaguement hip-hop. Non pas, loin s'en faut, que le réalisateur éprouve quelque défiance à l'endroit de ce genre musical ou de cette culture. Mais Le compositeur Laurent Sako est allé puiser dans la musique traditionnelle africaine, dans le folk, dans le blues, dans l'électro et dans la soul pour élaborer un ensemble cohérent qui n'est en décalage avec l'histoire que pour celui qui a une perception fantasmée du décor de cette dernière.

LA DIRECTION D'ACTEURS

Persuasif fuit l'interprétation toute en hargne et en fureur qui est presque devenue la règle dans l'audiovisuel en France dès lors que s'expriment des gens de couleur ou des banlieusards. Connaissant pour la plupart intimement la réalité de l'environnement de leurs personnages, les comédiens offrent à la série des propositions plus subtiles que celles qui sont régulièrement servies pour des récits ayant le même type d'environnement.

AU-DELÀ DE LA FORME

Persuasif se veut une réflexion sur la morale. Comment juger celui dont les actes vous choquent lorsqu'il semble être en parfait accord avec sa conscience ? Est-on d'ailleurs jamais vraiment en accord avec cette dernière ? Dans quelle mesure tordons-nous notre grille de valeurs pour qu'elle devienne moins contraignante ?

Persuasif est aussi, et ce n'est pas la moindre de ses facettes, l'histoire d'un amour différent, d'un amour qui refuse de ressembler aux autres amours. L'histoire d'un homme qui pétrifie les pires truands par sa seule présence mais qui a par ailleurs «le cœur trop grand» pour lui, comme le dit la chanson de Julien Clerc. Une ballade sensuelle cachée derrière le polar, à moins que ce ne soit l'inverse.

Persuasif est enfin une occasion de voir les habitants «des quartiers» autrement que comme une horde de gens énervés et dépourvus de maîtrise. De les voir parler avec leur silence. De les voir sourire, de les voir aimer. Et à l'arrivée, de les aimer sans condescendance. De les aimer tout court.

Régisseur dans l'audiovisuel, Harold Varango réunit fin 2010 une équipe technique de braves et élabore avec elle deux épisodes d'une première version de *Persuasif*, qui prendra sa forme définitive en 2015 grâce à la collaboration d'ARTE Creative. Harold Varango s'est depuis tourné vers le développement d'une nouvelle série et l'écriture d'un long métrage.





Depuis la rentrée, le site ARTE Creative s'est ouvert tous azimuts aux cultures d'aujourd'hui et de demain. Plus particulièrement dédié aux nouveaux formats, écritures et genres qu'Internet et ses usages ont façonnés, il entend donner leur chance aux talents de demain, en leur ouvrant un espace d'expression privilégié. ARTE Creative permet aussi de découvrir en avant-première et dans leur intégralité, du premier au dernier épisode, certaines webséries et séries courtes. Après *Osmosis*, toujours en ligne, *Persuasif* est la deuxième websérie développée par l'Unité Fiction d'ARTE France pour ARTE Creative.

creative.arte.tv

LISTE ARTISTIQUE

Nathanaël	BLAISE BA
Jennifer.....	FANNY ESCOBAR
Cathy	MAGALIE DIENGUI
Félicité.....	GIGI LEDRON
Jeanne.....	NISEEMA THEILLAUD
Olivia.....	LILLY-FLEUR POINTEAUX
Denzel	MARCEL NDALA
Franck	KAMEL ABDOUS
Larbi.....	LAHCEN RAZZOUGUI
Honoré	ERIQ EBOUANEY
Etienne.....	DENIS MPUNGA
Monsieur Koné.....	BASS DHEM

LISTE TECHNIQUE

Une série créée, écrite et réalisée par	HAROLD VARANGO
Image.....	NICOLAS MONTERRAT
Son.....	MICHEL ADAMIK, BENOÎT RENAULT
Montage	LUDIVINE SAËS
Musique originale	LAURENT SAKO
Costumes.....	NATHALIE FRACHON
Coproduction.....	ARTE FRANCE, ACTES DE PIRATERIE, STORYCIRCUS

(France, 2015, 11x7mn)

Directeur de la Fiction d'ARTE France : OLIVIER WOTLING

Chargée de programmes : ADRIENNE FRÉJACQUES

Rédacteur en chef d'ARTE Creative : ALEXANDER KNETIG



CONTACTS PRESSE :

DOROTHÉE VAN BEUSEKOM / GRÉGOIRE HOH / 01 55 00 70 46 / 48

D-VANBEUSEKOM@ARTE FRANCE.FR / G-HOH@ARTE FRANCE.FR

SUIVEZ L'ACTUALITÉ DE LA CHAÎNE SUR  @ARTEpro