

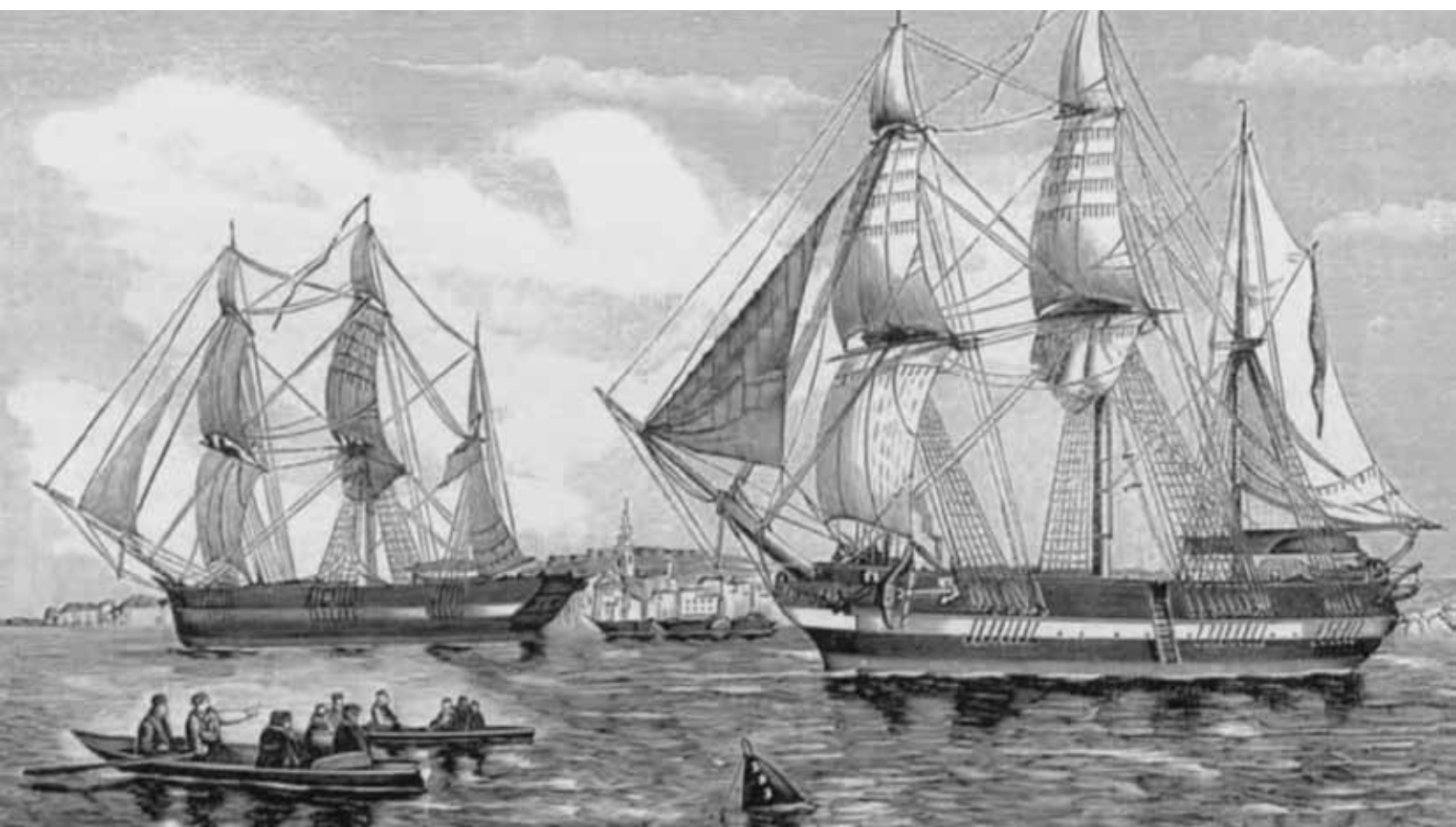


arte

UNE EPAVE DE L'EXPEDITION FRANKLIN RETROUVÉE DANS L'ARCTIQUE

DOCUMENTAIRE DE BEN FINNEY (ROYAUME-UNI, 2015, 1H39MN)

SAMEDI 9 JANVIER 2016 A 20.50 ET SUR **arte** **+7**





UNE ÉPAVE DE L'EXPÉDITION FRANKLIN RETROUVÉE DANS L'ARCTIQUE

DOCUMENTAIRE DE BEN FINNEY

PRODUCTION : LION TV, 90TH PARALLEL, EN ASSOCIATION AVEC CBC CANADA,
CHANNEL 4 ET NOVA WGBH (ROYAUME-UNI, 2015, 1H39MN)

SAMEDI 9 JANVIER 2016 A 20.50 ET SUR **arte** +7



John Franklin

En 1845, deux navires britanniques, partis à la recherche du mythique passage du Nord-Ouest, sont coincés par les glaces de l'Arctique. Plus d'un siècle et demi plus tard, des archéologues ont retrouvé l'une des épaves. Ce documentaire captivant retrace leurs travaux et la tragique expédition.

Ce qui devait être un coup d'éclat de l'Empire britannique tournera en hécatombe. En 1845, alors que les guerres de territoires se gagnent via l'exploration scientifique, la Royal Navy envoie deux navires, commandés par *sir* John Franklin, en terres arctiques. La Couronne ambitionne de dresser la carte de l'impénétrable passage du Nord-Ouest, zone inconnue censée relier l'Atlantique au Pacifique par le nord du Canada. Malgré l'équipement moderne des navires, la glace emprisonne le convoi, contraignant les marins à passer deux hivers sur place. Les hommes y périssent les uns après les autres. Le 22 avril 1848, 105 survivants quittent les navires pour partir en quête de secours. Affamés, ils finissent par dévorer leurs morts. Aucun d'entre eux ne survivra. Les deux bateaux sont engloutis par les glaces.

ÉNIGME MARITIME

En septembre 2014, après des années de recherche, des équipes d'archéologues de Parcs Canada, assistées par des navires de la garde côtière canadienne, sont finalement parvenues à découvrir l'un des deux navires, le HMS Erebus, reposant à onze mètres de fond dans le golfe de la Reine-Maud. Des images de synthèse, générées à partir de sonars, ont permis de créer une simulation en 3D de l'épave, jusque dans ses détails les plus étonnants. Le documentaire nous entraîne dans ce fascinant périple et montre en parallèle le destin atroce des marins et les recherches complexes des équipes actuelles. Combinant iconographie, témoignages d'historiens, reconstitutions historiques autour du fil rouge de la quête de l'épave, ce film captivant livre la clef d'une énigme maritime vieille de plus d'un siècle.

L'EXPEDITION FRANKLIN

QUELQUES DATES

19 MAI 1845

Départ de Greenhithe en Angleterre de l'expédition menée par John Franklin dans le but de découvrir le mythique passage du Nord-Ouest.

1845-1846

L'expédition passe un premier hiver sur l'île Beechey.

1846-1847

Les navires sont piégés dans la glace et l'équipage passe un deuxième hiver sur l'île du Roi-Guillaume.

11 JUIN 1847

Mort de John Franklin, il est remplacé à la tête de l'expédition par Francis Crozier, le capitaine du Terror.

JANVIER 1846 - AVRIL 1848

24 membres de l'équipage ont trouvé la mort.

1847-1848

Toujours piégé dans la glace, l'équipage passe un troisième hiver sur l'île du Roi-Guillaume.

22 AVRIL 1848

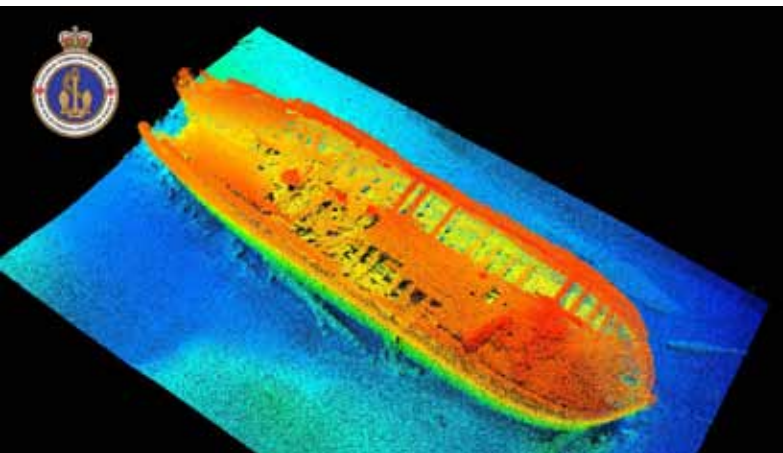
Les 105 survivants quittent les navires pour partir en quête de secours.

1850 / 1854 / 1859

Plusieurs expéditions partent à la recherche de survivants ou de traces de l'expédition Franklin.

SEPTEMBRE 2014

Découverte de l'épave de l'Erebus



QUELQUES CHIFFRES

2 navires de la marine britannique, l'Erebus et le Terror, avec **134** hommes à bord, dont **24** officiers. Après un court arrêt sur la côte ouest du Groenland, **5** personnes quittent l'expédition, **129** personnes continuent l'expédition.

L'expédition avait emporté des provisions pour **3** ans, quelques **8 000** conserves, et une bibliothèque avec plus de **1 000** livres par navire.

CONTACTS PRESSE MARTINA BANGERT / MARIE-CHARLOTTE FERRÉ / 01 55 00 72 90 / 73 25

M-BANGERT@ARTEFRANCE.FR / MC-FERRE@ARTEFRANCE.FR

SUIVEZ L'ACTUALITÉ DE LA CHAÎNE SUR  @ARTEpro