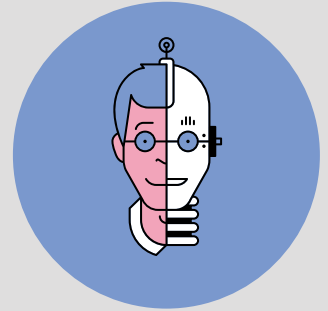


arte



PRÉSENTÉ PAR RAPHAËL HITIER

FUTUR MAG

LE NOUVEAU RENDEZ-VOUS DE L'INNOVATION

TOUS LES SAMEDIS À 13.15 DÈS LE 1^{ER} FÉVRIER 2014

SUR **arte** FUTUR  ET SUR ARTE.TV/FUTUREMAG

FUTUR MAG

PRÉSENTÉ PAR **RAPHAËL HITIER**

COPRODUCTION : ARTE FRANCE, EFFERVESCENCE LABEL, ACADEMIE DES TECHNOLOGIES, UNIVERSCIENCE EN ASSOCIATION AVEC USBEK&RICA ET LA NETSCOUADE (2014, 40MN)

TOUS LES SAMEDIS À 13.15

POURQUOI FUTUREMAG ?

Nous vivons, sans en avoir forcément conscience, une époque fondatrice et à ce titre historique, pour les décennies à venir. L'innovation est partout. Les innovations se déploient dans les centres de recherche, dans les entreprises et dans les « fablabs ». Toutes ces initiatives sont le fait d'inventeurs, de « passeurs d'innovation », d'artisans du changement qu'ils soient experts dans leur domaine ou simples citoyens. Ces innovations concernent toutes les dimensions de notre vie quotidienne. À chaque innovation, les mêmes questions : comment ça marche ? Quelles opportunités ? Quels enjeux économiques, sociaux, culturels, éthiques ? Le futur est proche, il est presque contemporain. **FUTUREMAG**, nouveau magazine bimédia, est là pour nous aider à l'appréhender. Ce nouveau rendez-vous complète une offre de programmes scientifiques déjà riche : un rendez-vous hebdomadaire de documentaires scientifiques désormais le vendredi soir vers 22h20, le magazine quotidien *X:enius* et enfin une plateforme ARTE Future. Ce magazine confirme l'évolution de notre politique éditoriale accordant une plus large place à la science, dans tous ses aspects.

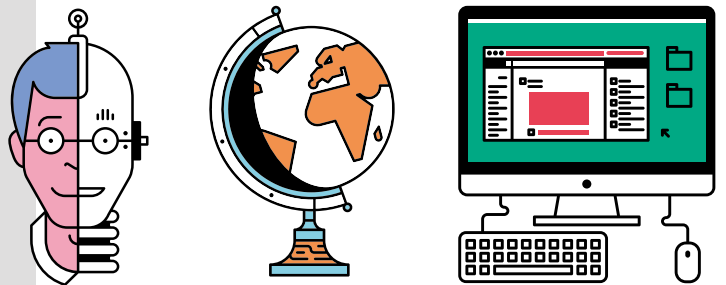
VINCENT MESLET
DIRECTEUR ÉDITORIAL D'ARTE FRANCE

À L'ANTENNE

Chaque semaine, **FUTUREMAG**, programme bimédia, part aux quatre coins du monde à la rencontre des hommes et des femmes qui innovent. Présentée par Raphaël Hitier, l'émission décrypte l'innovation dans tous les domaines et mesure l'impact des nouvelles technologies sur notre quotidien. Quelles perspectives nous offrent-elles en matière de santé, d'alimentation, d'agriculture, d'environnement, de communication, d'énergie, d'urbanisme ou de mode de vie ?

RENDRE « CLAIR » UN MONDE D'INNOVATIONS

Les innovations émergent de toutes parts. Elles peuvent surgir du croisement de plusieurs disciplines, de l'hyperspécialisation d'un domaine, comme être le fruit du hasard. Raphaël Hitier, véritable passeur d'innovation, se rend dans des lieux aussi variés que des départements de recherche d'entreprises, des laboratoires, des start-ups, des fablabs, mais aussi chez de simples citoyens inventifs.



HOMME, TERRE, OBJETS : TROIS DOMAINES POUR STRUCTURER L'ÉMISSION

Pour permettre au téléspectateur de mieux se repérer, ces trois grandes parties constituent la colonne vertébrale de l'émission, chacune mettant l'accent sur une innovation particulière. À chaque fois, un court documentaire permet la découverte et le décryptage de l'innovation. Le plus souvent, une interview apporte un éclairage complémentaire et permet au téléspectateur de se questionner sur les conséquences économiques, sociétales et éthiques de ces innovations. Puis, une courte séquence d'animation dynamise et met en perspective la présentation à travers une démarche artistique. Enfin, une « brève du web » vient compléter le sujet et le relier à l'activité foisonnante d'Internet.

FUTUREMAG est également pensé pour internet, le second écran et les réseaux sociaux. Avant, pendant et après la diffusion du programme à l'antenne, les téléspectateurs pourront accéder à des contenus enrichis pour le web et le second écran.

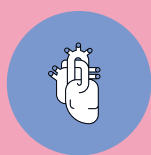
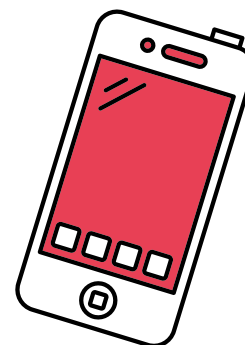
Le dispositif bimédia est renforcé grâce à des contenus originaux qui permettent aux internautes de s'approprier les innovations: un dispositif de sélection de contenus pertinents, des chats vidéo avec des têtes de pont des communautés de l'innovation ainsi que des vidéos accessibles et diffusables sur les réseaux sociaux comme Twitter, Facebook, YouTube...

Au quotidien, FUTUREMAG se transforme en webzine, prenant le relais sur l'émission TV en proposant du contenu exclusif et des interactions :

- › **Avant l'émission**, l'internaute peut interagir avec l'équipe, proposer des sujets et s'informer sur l'actualité de l'innovation grâce au hashtag #FutureMag.
- › **Pendant l'émission**, le second écran vient enrichir les sujets par du contenu poussé: quiz, chiffres clés, liens, photos, vidéos, articles, définitions, schémas... Il propose aussi d'interagir avec les communautés via les réseaux sociaux, notamment autour des hashtags les plus pertinents sur les thèmes développés à l'antenne.
- › **Après l'émission**, le partage continue sur le site d'ARTE et sur les réseaux sociaux.

UNE RÉDACTION INTERNATIONALE ET BIMÉDIA

Des correspondants dédiés, vigies de l'innovation sur le net, animent les réseaux sociaux agrégés de l'émission. Basés aux quatre coins de la planète, ils alimentent ainsi le programme en faisant remonter des contenus innovants à l'antenne.



RAPHAËL HITIER

Titulaire d'un doctorat en biologie, Raphaël Hitier parle depuis de nombreuses années de science à la télévision. En 2000, il devient chroniqueur dans l'émission *Nulle Part Ailleurs* sur Canal+, puis sur la matinale de la chaîne. Journaliste science pour la rédaction d'I-télé, il propose et présente entre 2001 et 2007 *I comme Icare*, une émission d'actualité et de vulgarisation. En 2010, il commence à travailler pour ARTE en tant que chroniqueur et journaliste scientifique dans *Globalmag*. Depuis, il poursuit sa collaboration avec ARTE en tant qu'auteur de documentaires scientifiques et passeur de la série documentaire *Paysages d'ici et d'ailleurs*.



AU PROGRAMME

SAMEDI 1^{ER} FÉVRIER 2014 À 13.15

Dans cette première émission, Raphaël Hitier part à la rencontre de Christopher Sevilla, concepteur de drones chez AUEV, une PME innovante située à Mery dans l'Eure. Puis, il retrouve Yann Perrot, chef du laboratoire de robotique interactive au CEA LIST situé à Saclay, pour tester un bras exosquelette dans ce saint des saints de la robotique.



SAMEDI 8 FÉVRIER 2014 À 13.15

Dans cette deuxième émission, Raphaël Hitier rencontre Wendy Mackay, spécialiste de l'interaction Homme - Machine, à l'Université Paris Sud Orsay. Cette scientifique fait partie des pionniers qui ont mis au point les technologies que l'on retrouve aujourd'hui dans les lunettes connectées. Il s'entretient ensuite avec Pierre Feillet, directeur de recherche émérite à l'INRA, au sujet de la place des insectes dans l'alimentation de demain. Puis, il a rendez-vous avec Xavier Guillon, directeur stratégique d'une société qui développe des vêtements intelligents.



FICHE TECHNIQUE

PRÉSENTATION : RAPHAËL HITIER
RÉALISATION - PLATEAUX : MATTHIEU VALLUET

UNE COPRODUCTION

ARTE FRANCE

UNITÉ DÉCOUVERTE ET CONNAISSANCE
HÉLÈNE COLDEFY (DIRECTRICE)
MARIE BEUZARD (CHARGÉE DE PROGRAMMES)

EFFERVESCENCE LABEL

SIMONE HALBERSTADT HARARI (PRODUCTRICE DÉLÉGUÉE)
LAURENT ROBERT THIBIERGE (PRODUCTEUR EXÉCUTIF)
LAURENT ORLUC (RÉDACTEUR EN CHEF)

ACADÉMIE DES TECHNOLOGIES

GÉRARD ROUCAIROL (PRÉSIDENT)

UNIVERSCIENCE

ALAIN LABOUZÉ (RESPONSABLE DES BOURSES ESTIM)
FRANCOISE AUGIER (CHARGÉE DE PRODUCTION)

EN ASSOCIATION AVEC LA NETSCOUADE ET USBEK&RICA



CONTACTS PRESSE :

ARTE France : Martina Bangert / Charlotte Forbras - 01 55 00 72 90 / 73 25 /
m-bangert@artefrance.fr / c-forbras@artefrance.fr
Effervescence : Julien Massiat - 06 75 38 63 06 / julien.massiat@gmail.com