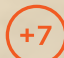




arte

JOURNÉE SPÉCIALE
ARCHÉOLOGIE

7/06/2014

SAMEDI 7 JUIN DE 10.10 À 22.30 arte 

arte.tv/archéologie

JOURNÉE SPÉCIALE ARCHÉOLOGIE

SAMEDI 7 JUIN 2014

À l'occasion de la 5^e édition des Journées nationales de l'Archéologie, organisées du 6 au 8 juin 2014 dans toute la France par l'Inrap (L'Institut national de recherches archéologiques préventives) sous l'égide du ministère de la Culture et de la Communication, ARTE propose samedi 7 juin une programmation spéciale pour mieux comprendre le travail des archéologues et les résultats de leurs recherches.



AU PROGRAMME

EN JOURNÉE

10.10 X : ENIUS : ARCHEOLOGIE : DES TRÉSORS SOUS LA GLACE MAGAZINE **INÉDIT**

10.35 LE MYSTÈRE DES MOMIES COPTES D'ANTINOÉ DOCUMENTAIRE

11.30 LE MYSTÈRE DE LA MOMIE TATOUÉE DOCUMENTAIRE

12.20 LA CIVILISATION ENGLOUTIE DOCUMENTAIRE

À **14.45 ET 15.10 SUR NOS TRACES** SÉRIE DOCUMENTAIRE **INÉDIT**

14.45 EN GAULE ROMAINE - DE 50 AV. J.C. AU V^E SIÈCLE - LE CITADIN

15.10 AU TEMPS DES SEIGNEURS - XI^E - XV^E SIÈCLE - LE SEIGNEUR

15.40 SQUELETTES DU SAHARA DOCUMENTAIRE **INÉDIT**

16.30 LES CHARS DES PHARAONS, UNE RÉVOLUTION DU NOUVEL EMPIRE DOCUMENTAIRE

EN SOIRÉE

20.50 LES DERNIERS SECRETS DE L'ARMÉE DE TERRE CUITE DOCUMENTAIRE **INÉDIT**

21.40 UNE VALLÉE DES ROIS EN CHINE DOCUMENTAIRE



JOURNÉES PORTES OUVERTES DANS TOUTE LA FRANCE DU 6 AU 8 JUIN 2014

Partout en France, la communauté archéologique se mobilise afin de révéler ce patrimoine souvent méconnu du grand public, **avec des visites de sites, des ateliers, des conférences, des expositions et des présentations de collections dans des musées et des laboratoires.** Des archéologues accueilleront le public et lui présenteront l'organisation des fouilles, leurs objectifs scientifiques et leurs découvertes.

PLUS D'INFOS



L'INSTITUT NATIONAL DE RECHERCHES ARCHÉOLOGIQUES PRÉVENTIVES

Avec plus de **2 000 collaborateurs** et chercheurs, l'Institut national de recherches archéologiques préventives est la plus importante structure de recherche archéologique française et l'une des toutes premières en Europe. **L'Inrap réalise chaque année quelque 1 750 opérations archéologiques en partenariat avec les aménageurs privés et publics, en France métropolitaine et dans les Dom.**

L'Institut contribue de façon déterminante au développement de la connaissance archéologique. Il joue un rôle moteur dans de nombreux domaines de recherche, notamment ceux pour lesquels l'archéologie préventive a profondément renouvelé les connaissances : archéologie des peuplements et des mouvements de population, terroirs abordés dans leur globalité, archéologie de l'implantation de l'homme dans son environnement, étude des flux économiques...

Inrap⁺

EN JOURNÉE



10.10 **INÉDIT**

X : ENIUS - ARCHÉOLOGIE : DES TRÉSORS SOUS LA GLACE ?

MAGAZINE PRÉSENTÉ PAR DORTHE EICKELBERG
ET PIERRE GIRARD (2013, 26MN)

Dans les Alpes, le recul des glaciers se poursuit inexorablement. Mais ce qui alarme les climatologues fait le bonheur des archéologues. En effet, la glace, véritable coffre-fort, recèle souvent des objets bien conservés qu'elle libère en se retirant. Dörthe Eickelberg et Pierre Girard se rendent près de Laax sur le glacier du Vorab, dans les Alpes suisses, et partent à la rencontre d'archéologues du canton des Grisons.

10.35

LE MYSTÈRE DES MOMIES COPTES D'ANTINOÉ

DOCUMENTAIRE DE JACKIE BASTIDE
COPRODUCTION : ARTE FRANCE, CARGO FILMS (2012, 52MN)
REDIFFUSION DU 20/10/2012

À la fin du XIX^e siècle, de nombreuses momies coptes ainsi qu'une collection de textiles et d'objets sont découvertes par Albert Gayet sur le site égyptien d'Antinoé, cité fondée autour de l'an 130.

Tourné à l'occasion de l'ouverture au Louvre, des nouvelles salles consacrées à l'Orient méditerranéen dans l'Empire romain, ce documentaire est un voyage insolite au cœur de la civilisation des premiers chrétiens d'Égypte.

11.30

LE MYSTÈRE DE LA MOMIE TATOUÉE

DOCUMENTAIRE DE JOSÉ MANUEL NOVOA
PRODUCTION : TV6 (2012, 52MN) - REDIFFUSION DU 4/05/2013

Au Pérou, une momie féminine exceptionnellement bien conservée livre de précieuses informations sur la civilisation Moche, vieille de près de deux mille ans.

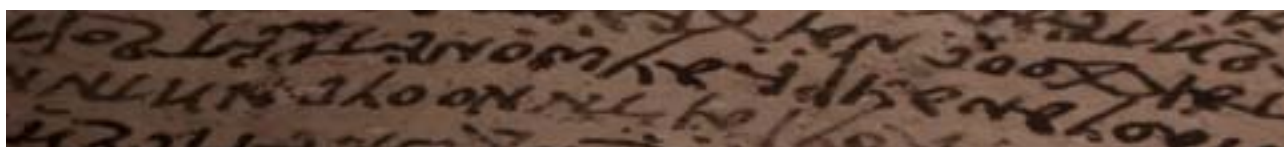
Au printemps 2006, sur la côte nord du Pérou, une équipe d'archéologues découvre, dans une pyramide de la civilisation Moche, une momie féminine de 1700 ans exceptionnellement bien conservée. L'examen de la momie fournit aux scientifiques des détails et de précieuses informations sur cette civilisation et bouleverse les théories jusqu'alors en vigueur sur les civilisations péruviennes précolombiennes.

12.20

LA CIVILISATION ENGLOUTIE

DOCUMENTAIRE DE HARVEY LILLEY
COPRODUCTION : ARTE FRANCE, OFF THE FENCE BV, BONNE
PIOCHE (2006, 52MN) - REDIFFUSION DU 25/08/2007

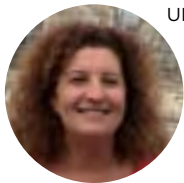
Antérieure à la Grèce antique, la première grande civilisation européenne, fondée par la dynastie des Minoens en Crète, a brutalement disparu dans des circonstances mystérieuses. Fresques raffinées et orfèvrerie délicate: depuis vingt-cinq ans, Sandy MacGillivray, un archéologue canadien, ne cesse de mener des investigations sur la civilisation minoenne, l'une des plus brillantes de l'âge de bronze, il y a plus de trois mille ans et sur l'origine de sa disparition.



EN JOURNÉE



À PARTIR DE 14.35 **INÉDIT** SUR NOS TRACES



UNE SÉRIE DOCUMENTAIRE D'EDMÉE MILLOT ET AGNÈS MOLIA

PRÉSENTÉE PAR **NADIA CLEITMAN**

COPRODUCTION : ARTE FRANCE, TOURNEZ S'IL VOUS PLAÎT, INRAP, ÉLÉAZAR (2013, 2X26MN)

D'où venons-nous ? D'une manière vivante et accessible, la série *Sur nos traces* permet de comprendre comment l'archéologie actuelle tente de répondre à cette question.

La journaliste Nadia Cleitman part à la rencontre de ces archéologues qui chaque jour trouvent dans le sol fouillé les « archives du passé ». Grâce à leurs dernières découvertes, ils nous amènent à la rencontre des populations anciennes. ARTE diffuse deux épisodes inédits de la saison 2 :

14.45
EN GAULE ROMAINE
DE 50 AV. J.C. AU V^E SIÈCLE - LE CITADIN
RÉALISATION : AGNÈS MOLIA ET NATHALIE LAVILLE

Aujourd'hui, trois Français sur quatre vivent en ville. Comment tout cela a-t-il commencé ? Les découvertes archéologiques montrent qu'après la conquête de la Gaule, l'Empire romain lance un grand mouvement d'urbanisation dans le pays. La plupart de nos villes voient alors le jour sur le modèle de Rome : maisons typiquement romaines, rues qui se croisent à angle droit, monuments publics comme l'amphithéâtre...

15.10
AU TEMPS DES SEIGNEURS
XI^E - XV^E SIÈCLE - LE SEIGNEUR
RÉALISATION : AGNÈS MOLIA ET NATHALIE LAVILLE

Le second Moyen Âge, c'est le temps des cathédrales, des châteaux forts et des seigneurs. Le roi de France ne contrôle plus que l'Île de France et la Picardie. Les seigneurs lui prêtent allégeance mais règnent en maîtres sur leurs territoires. Ducs, comtes, abbés, ou simples propriétaires terriens sont les hommes forts de cette époque.

DISPONIBLE EN COFFRET
3 DVD CHEZ ARTE EDITIONS.



EN JOURNÉE

15.40 **INÉDIT**

SQUELETTES DU SAHARA

DOCUMENTAIRE DE DAVID MURDOCK

PRODUCTION : NATIONAL GEOGRAPHIC TELEVISION AND FILM (2013, 52MN)

À travers l'étude de squelettes exhumés au Niger, des scientifiques ouvrent un nouveau chapitre de l'histoire du Néolithique en Afrique.

Cherchant des os de dinosaures dans le désert du Sahara, le paléontologue américain Paul Sereno a mis au jour un cimetière humain datant d'il y a plus de dix mille ans. Plusieurs années après cette extraordinaire découverte, il retourne sur le site au Niger, qu'il a baptisé Gobero, pour faire des observations sur les squelettes. Enterrés selon des rites funéraires remarquables, ces derniers appartiennent à deux

groupes différents, ensevelis à trois mille ans d'écart. Qui étaient-ils et que faisaient-ils en plein cœur du désert? Comment vivaient-ils et mouraient-ils? Des reconstitutions en 3D permettent de ranimer les visages et les corps ainsi que l'environnement dans lequel ces populations ont évolué : un lac immense, des poissons, du gibier, des fruits et légumes à profusion... Mais par deux fois en l'espace de cinq mille ans, des changements climatiques dramatiques ont bouleversé la région, transformant la terre fertile en zone aride.

16.30

LES CHARS DES PHARAONS UNE RÉVOLUTION DU NOUVEL EMPIRE

DOCUMENTAIRE DE MARTIN O'COLLINS

PRODUCTION : PBS INTERNATIONAL (2013, 52MN)

REDIFFUSION DU 07/09/2013

Des illustrations retrouvées sur les murs de tombeaux et de temples égyptiens, datant d'il y a 3 600 ans, montrent des pharaons au combat sur des chars. Selon certains historiens, l'apparition de ce véhicule, qui s'apparente à une véritable révolution technologique,

aurait permis aux rois d'Égypte de multiplier les conquêtes et de consolider les frontières du Nouvel Empire. Sans leurs innovants chars de combat, les pharaons auraient-ils été en mesure d'imposer leur suprématie militaire sur le monde antique?



EN SOIRÉE

20.50 **INÉDIT**

LES DERNIERS SECRETS DE L'ARMÉE DE TERRE CUITE

DOCUMENTAIRE DE IAN BREMNER

COPRODUCTION: LION TV, ALL 3 MEDIA/MEDIALAB,

EN ASSOCIATION AVEC ARTE FRANCE, NOVA/WGBH BOSTON ET CHANNEL 4 (2014, 52MN)

Comment et pourquoi l'impressionnant régiment d'argile enseveli avec la dépouille de l'empereur Qin a-t-il été construit au III^e siècle av. J.-C.? Un documentaire captivant, fondé sur les dernières découvertes archéologiques.

L'armée de terre cuite enterrée avec le premier empereur de Chine Qin Shi Huangdi a été découverte en 1974. Les neuf mille guerriers modelés devaient assurer la protection du souverain dans l'au-delà et l'aider à régner depuis son tombeau. Cette impressionnante armée comprenait des unités de cavalerie et d'infanterie, équipées de chevaux, de chars et d'armes, mais aussi des fonctionnaires, des acrobates, des lutteurs, des concubines. Jusqu'à

présent, près de mille statues ont été mises au jour, mais la majeure partie du site reste inexplorée. Quatre opérations de fouilles en cours révèlent des informations inédites sur le mausolée et ses occupants.

MYSTÈRES FUNÉRAIRES

Jour après jour, les archéologues exhument de nouvelles pièces tandis que des spécialistes testent les armes pour décrypter les matériaux et les techniques sophistiquées employés pour leur construction. Croisant les résultats de ces études, ce documentaire, qui combine témoignages d'experts, reconstitutions et séquences d'animation, réécrit l'histoire du plus grand site funéraire au monde.

21.40

UNE VALLÉE DES ROIS EN CHINE

DOCUMENTAIRE DE STEVE R. TAILEY

PRODUCTION : NATURAL HISTORY NEW ZEALAND LIMITED, SHAANXI TV,

NATIONAL GEOGRAPHIC CHANNEL (2010, 52MN) - REDIFFUSION DU 17/12/2011

À l'instar des Égyptiens, les Chinois ont élevé des pyramides à la gloire de leurs souverains. Une plongée fascinante dans l'univers des premières dynasties impériales.

L'un de ces édifices, qui a nécessité le travail de 700 000 hommes, renferme la dépouille de l'empereur Qin, conquérant et unificateur de la Chine au III^e siècle avant J.-C, dont on connaît la gigantesque armée de terre cuite réalisée pour son mausolée.

CONTACTS PRESSE :

MARTINA BANGERT / CHARLOTTE FORBRAS - 01 55 00 72 90 / 73 25

M-BANGERT@ARTEFRANCE.FR / C-FORBRAS@ARTEFRANCE.FR