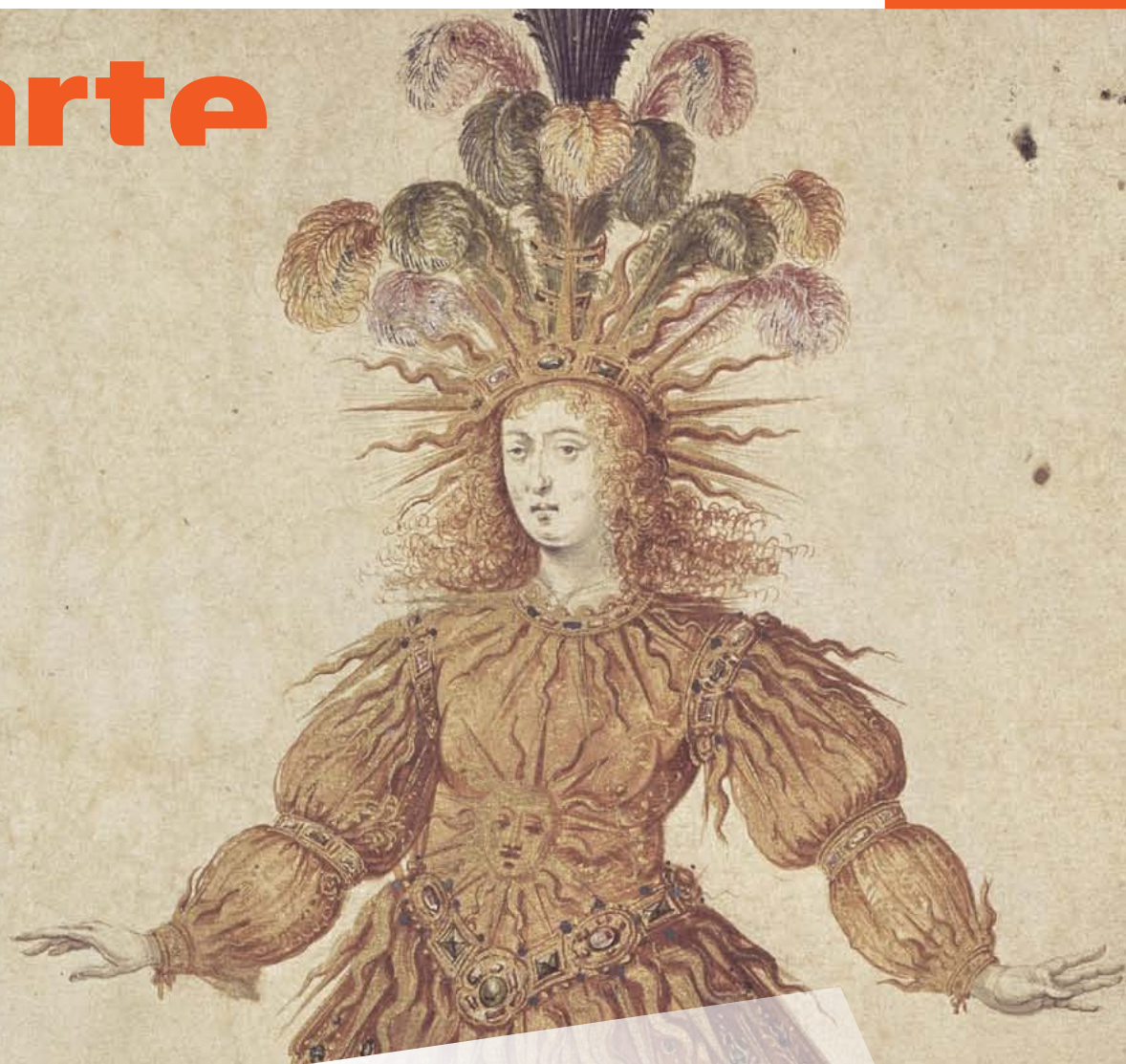


arte



PROGRAMMATION SPÉCIALE

TRICENTENAIRE DE LA MORT DE LOUIS XIV

SAMEDI 29 ET DIMANCHE 30 AOÛT 2015

ET SUR **arte**  NCERT 



Avec un grand documentaire inédit sur Louis XIV et les arts, un spectacle d'exception dans les plus beaux lieux du Château de Versailles, ou encore une promenade dans les jardins imaginés par André Le Nôtre, ARTE fait revivre le faste de la Cour du Roi-Soleil !

[VOIR LE TEASER](#)



SAMEDI 29 AOÛT

20.50 LOUIS XIV, ROI DES ARTS

22.40 OPÉRATION LUNE,
L'ÉPAVE CACHÉE DU ROI-SOLEIL

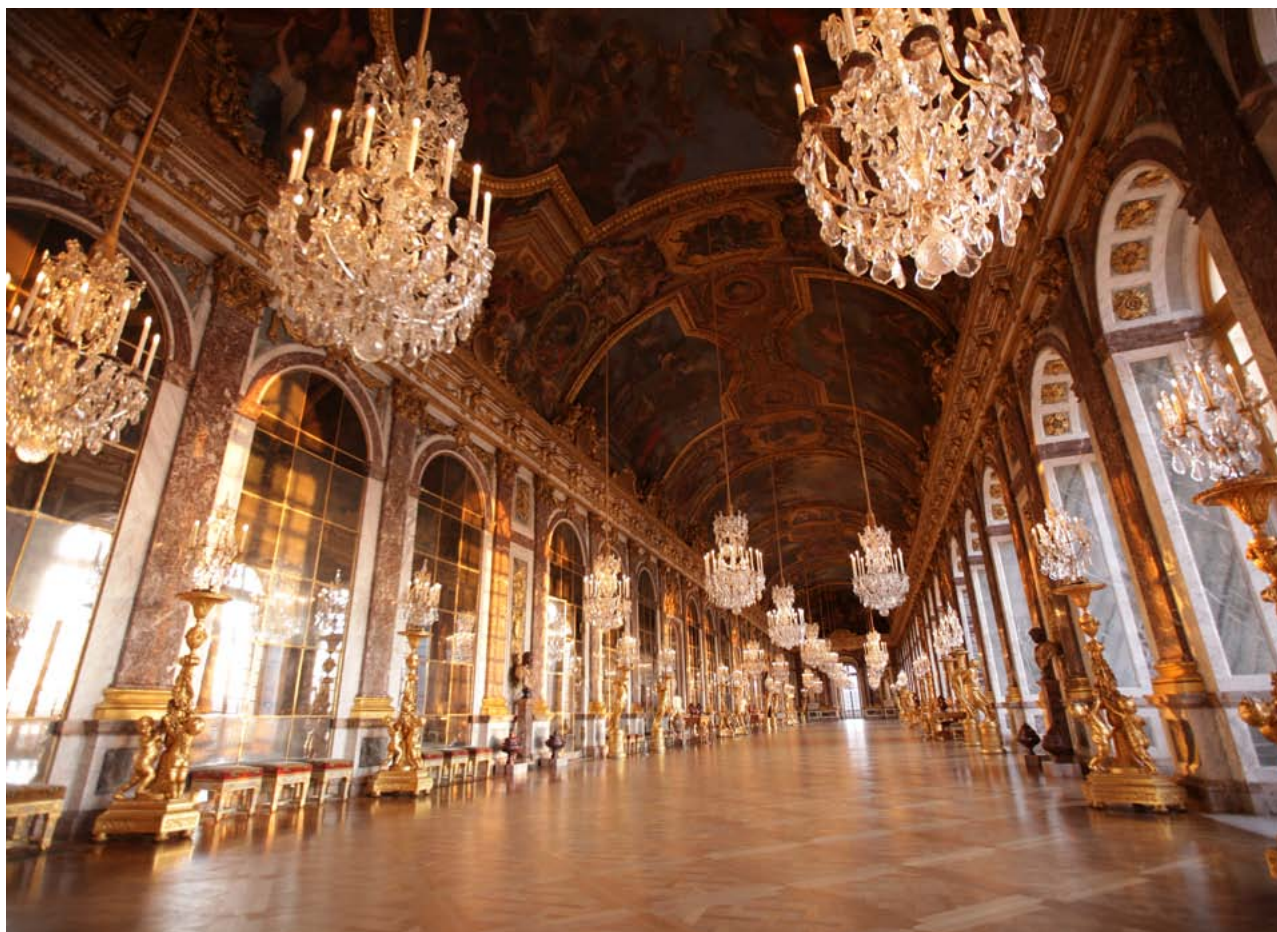
DIMANCHE 30 AOÛT

17.30 LE MOBILIER DE VERSAILLES,
DU ROI SOLEIL À LA RÉVOLUTION

18.30 SOIRÉE BAROQUE
À LA PHILHARMONIE

20.30 UN JARDINIER À VERSAILLES

0.00 LA NUIT LOUIS XIV
DE WILLIAM CHRISTIE



PROGRAMMATION SPÉCIALE

TRICENTENAIRE DE LA MORT DE LOUIS XIV

SAMEDI 29 AOÛT

INÉDIT

20H50 LOUIS XIV, ROI DES ARTS

UN DOCUMENTAIRE DE PRISCILLA PIZZATO
COPRODUCTION : ARTE FRANCE ET AGAT FILMS ET CIE
(2015-90 MINUTES)

Ce documentaire dessine un portrait intime et politique de Louis XIV et interroge ses relations avec l'art et les grands artistes de son temps, entre passion sincère et instrumentalisation.

Amateur d'art passionné, le Roi-Soleil mit tous les arts au service de sa gloire et influença l'esthétique de son époque. Qu'il s'agisse d'architecture, de musique ou de danse, Louis XIV n'apparaît pas seulement comme un simple mécène mais bien comme un acteur d'un moment de l'histoire des arts. C'est grâce à lui que la danse est encore enseignée en français aujourd'hui dans toutes les écoles de danse du monde. Il donna ses lettres de noblesse à la guitare et encouragea Lully et Molière à travailler ensemble, provoquant ainsi la naissance d'un nouveau genre théâtral, la comédie ballet, ancêtre de la comédie musicale.

Lully et Molière, mais également Racine, Le Nôtre, Le Brun... Tous ont mis leur génie au service de l'image du Roi.

Ancré à Versailles, à la fois théâtre d'un pouvoir absolu et cadre de somptueux divertissements, le film montre également les élèves de l'école de danse de l'Opéra de Paris créée il y a 300 ans par Louis XIV, les coulisses d'une représentation du *Bourgeois Gentilhomme* de Molière ou les représentations dans le château de Versailles d'un concert des Arts Florissants de William Christie*

* À découvrir sur ARTE dimanche 30 août à 00h.

Voir ci-dessous



22H40 OPÉRATION LUNE, L'ÉPAVE CACHÉE DU ROI-SOLEIL

UN DOCUMENTAIRE DE PASCAL GUÉRIN ET HERLÉ JOUON
(FRANCE, 2013, 85MN)

COPRODUCTION : ARTE FRANCE, GRAND ANGLE PRODUCTIONS, GAD, DASSAULT SYSTÈMES, ETHIC PROD, ALHOA PRODUCTION
REDIFFUSION DU 23/06/2013

Une enquête archéologique exceptionnelle et une plongée époustouflante au cœur de l'épave de la Lune, vaisseau amiral de Louis XIV.

La *Lune* fait naufrage au large de Toulon en novembre 1664, alors que le navire revient d'une expédition sur les côtes d'Afrique du Nord avec près d'un millier d'hommes à bord, simples matelots ou nobles de haute lignée. Mais sous la pression du Roi-Soleil et de son entourage, qui entendent cacher la tragédie, la *Lune* est rapidement oubliée... Découvert en 1993, le navire repose à 90 mètres de profondeur. Près de vingt ans plus tard, les innovations technologiques permettent enfin l'exploration du vaisseau.



17h30 LE MOBILIER DE VERSAILLES, DU ROI-SOLEIL À LA RÉVOLUTION

DOCUMENTAIRE DE FABRICE HOURLIER (FRANCE, 2014, 52MN)
PRODUIT PAR ARNAUD NGATCHA
COPRODUCTION : ARTE FRANCE, A PRIME GROUP
REDIFFUSION DU 15/02/2015

En traversant les règnes de Louis XIV, Louis XV et Louis XVI, ce documentaire nous entraîne à la découverte de six chefs-d'œuvre des XVII^e et XVIII^e siècles.

Il nous dévoile notamment le faste du mobilier d'argent du Roi-Soleil et son extraordinaire commode en écailles de tortue et entrelacs de laiton, une horloge astronomique, véritable miracle de sciences, ainsi que le meuble alors le plus emblématique de l'artisanat français, conçu pour Louis XV : « le bureau du roi ». Sans oublier le mobilier aux épis et le grand serre-bijoux de la reine Marie-Antoinette, d'une délicatesse inégalée.



INÉDIT

18h30 SOIRÉE BAROQUE À LA PHILHARMONIE

DIRECTION MUSICALE : WILLIAM CHRISTIE
AVEC LES ARTS FLORISSANTS
RÉALISATION : FRANÇOIS-RENÉ MARTIN
COPRODUCTION : ARTE FRANCE, CLC PRODUCTIONS (2015 ; 43MIN)
ENREGISTRÉE LE 16 JANVIER 2015 À LA PHILHARMONIE DE PARIS

Le grand ensemble baroque Les Arts Florissants vient de fêter ses 35 ans d'existence. En janvier dernier, ils donnaient à Philharmonie de Paris, sous la direction de William Christie, un programme qui illustre leur dévouement à la musique baroque. L'ensemble sur instruments anciens y fait dialoguer la musique scénique et la musique religieuse.

Au programme, des extraits de l'œuvre *Les Indes galantes* de Jean-Philippe Rameau parmi lesquelles la célèbre entrée *Les Sauvages*, sûrement la partie la plus connue de cet opéra en quatre actes, *In exitu Israel* de Mondonville, originellement destiné aux messes royales célébrées en présence de Louis XV. La distribution vocale de la soirée comprend des partenaires de longue date des Arts Florissants : le baryton Marc Mauillon et la soprano Danielle de Niese.



20H30 UN JARDINIER À VERSAILLES

DOCUMENTAIRE D'ÉLODIE TROUVÉ
COPRODUCTION : ARTE FRANCE, ZARADOC (2013, 26MN)
REDIFFUSION DU 27/10/2013

Jardinier en chef du domaine depuis trente ans, Alain Baraton travaille avec amour à l'ombre de l'illustre André Le Nôtre. Il dévoile le travail de ceux qui s'activent à restaurer les jardins de Versailles, véritable musée en plein air.



INÉDIT

OHOO LA NUIT LOUIS XIV DE WILLIAM CHRISTIE

ET SUR **arte** **CONCERT**

DIRECTION MUSICALE : WILLIAM CHRISTIE
LES ARTS FLORISSANTS
AVEC ÉLODIE FONNARD, ÉMILIE RENARD, REINOUD VAN MECH-
ELEN ET VICTOR SICARD
CHORÉGRAPHIE : NICOLAS PAUL
AVEC DENIS PODALYDÈS
RÉALISATION : LOUISE NARBONI
COPRODUCTION : ARTE FRANCE, AGAT FILMS ET CIE (2015- 80MN)

Pour célébrer les 300 ans de la mort de Louis XIV, l'orchestre des Arts Florissants dirigé par William Christie fait résonner la musique baroque française au cœur du Château de Versailles. Le comédien Denis Podalydès nous guide par son récit et sa présence lors de ce concert promenade d'exception.

Le temps d'une soirée, c'est le faste des fêtes de la Cour qui renaît dans l'écrin doré de l'Opéra, de la Chapelle et de la Galerie des Glaces. Trois lieux emblématiques pour un répertoire français où les compositions de Lully, Charpentier, De Lalande, Couperin, Desmaret et de Visée retrouvent le château où elles ont été jouées pour Louis XIV.

