



arte

A 100
1.30 oil
160/0.17

00

CANCER LA PISTE OUBLIÉE

DOCUMENTAIRE RÉALISÉ PAR MARIE-PIERRE JAURY (2014, 52MN)
COMMENTAIRE DIT PAR FRANÇOIS CLUZET

24.4.2015

VENDREDI 24 AVRIL À 22.20 ET SUR arte   

CANCER

LA PISTE OUBLIÉE

DOCUMENTAIRE RÉALISÉ PAR MARIE-PIERRE JAURY
ÉCRIT PAR ANNE-LAURE DE LAVAL, MAGALI BRAGARD ET MARIE-PIERRE JAURY
COPRODUCTION : ARTE FRANCE, CINÉTÉVÉ, AVEC LA PARTICIPATION DE LA RTBF ET DU CNC
(FRANCE, 2014, 52MN)

VENDREDI 24 AVRIL 2015 À 22.20 ET SUR arte (+7) V(O) D-DVD

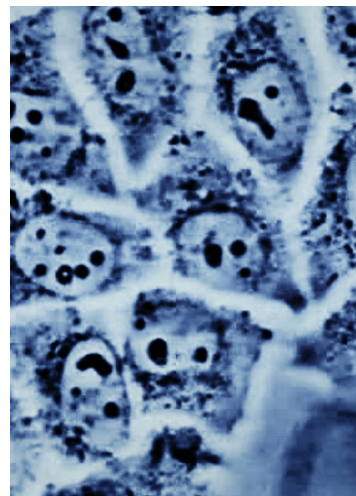
Alors que la génétique domine la recherche sur le cancer depuis quatre décennies, des scientifiques explorent la piste métabolique. État des lieux complet et accessible des réflexions actuelles sur la maladie et les nouvelles thérapies, avec le commentaire dit par François Cluzet.

Maladie la plus ancienne et la plus partagée dans les mondes animal et végétal, le cancer tue huit millions de personnes par an dans le monde. Pourtant, dès les années 1970, les chercheurs pensaient avoir identifié l'origine de cette prolifération nocive de certaines cellules du corps: dans le sillage de Michael Bishop et Harold Varmus, qui localisent l'ennemi dans le noyau des cellules, la théorie génétique-ou mutationnelle-s'impose. Les scientifiques s'emploient alors à traquer les oncogènes, ces gènes dont la mutation provoque le cancer, et à mettre au point des thérapies ciblées. Mais la communauté scientifique ne s'est-elle pas perdue dans le détail? Aujourd'hui, des chercheurs et médecins tentent de révolutionner la compréhension et le traitement de la maladie en prônant une autre approche. Selon eux, le cancer correspondrait à un dérèglement du métabolisme cellulaire. Ne parvenant pas à brûler les aliments, en particulier le glucose, les cellules cancéreuses fermentent

et se divisent sans cesse. Appelé «effet Warburg», du nom du médecin allemand qui l'a découvert dans les années 1920, ce processus est remis au goût du jour dans la recherche depuis une dizaine d'années. Des laboratoires développent ainsi de nouvelles thérapies et des cancérologues comme le professeur Laurent Schwartz testent des traitements expérimentaux à base de médicaments prescrits pour d'autres indications - notamment des anti-diabétiques.

Modèle pasteurien versus théorie métabolique

Éclairé par les explications limpides de scientifiques français, allemands, américains et canadiens, ce documentaire met en perspective la construction du paradigme dominant en cancérologie (la génétique) et l'émergence récente d'une voie alternative. Un tour d'horizon passionnant qui laisse entrevoir de nouvelles perspectives thérapeutiques face à un fléau toujours dévastateur.



Cela fait maintenant plus de **40** ans que la guerre contre le cancer a été déclarée par différents gouvernements.

La maladie tue encore **8** millions de personnes chaque année dans le monde.

Plus d'**1** million de femmes développent un cancer du sein chaque année, près de **la moitié** en meurent.